

# VOTRE PARTENARIAT AVEC TERRE D'ÉMERAUDE TOURISME ARTISANS & PRODUCTEURS

## LE "*super tuto*" POUR BIEN REMPLIR SA FICHE *Décibelles Data*

### *Mais au fait, c'est quoi Décibelles Data ?*



**Décibelles Data est la base de données de l'offre touristique de Bourgogne-France-Comté.**

C'est à dire que toutes les offres touristiques, y compris la vôtre, sont enregistrées informatiquement au même endroit et sont utilisées pour alimenter différents supports (informatique et papier).

### *Pour vous,*

Décibelles Data est un espace informatique sécurisé avec un nom d'utilisateur et un mot de passe dans lequel vous enregistrez les informations que vous souhaitez diffuser concernant votre activité.

### *De notre côté,*

nous utilisons ces informations pour communiquer sur votre activité via notre site Internet, nos éditions papier et nos conseils auprès des visiteurs.

Nos partenaires institutionnels, Jura Tourisme, Montagnes du Jura et Bourgogne-Franche-Comté Tourisme, utilisent également Décibelles Data et les informations que vous avez renseignées pour communiquer sur votre activité via leurs sites internet respectifs.

Être présent sur autant de site web permet de multiplier le nombre potentiels de visiteurs et ainsi booster votre activité.

**Il est donc primordial de correctement remplir cette fiche !**

**Nous allons vous y aider grâce à ce *super tuto* !**

***Vous êtes prêt ? Vous êtes bien installé devant votre écran ?***

***Alors c'est parti !!***

# SE CONNECTER A SON ESPACE PERSONNEL

La première chose à faire est de vous connecter à votre espace personnel. Pour cela, il est nécessaire de vous rendre sur le lien suivant :

<https://pros-decibelles-data.espacepro.tourinsoft.com/>

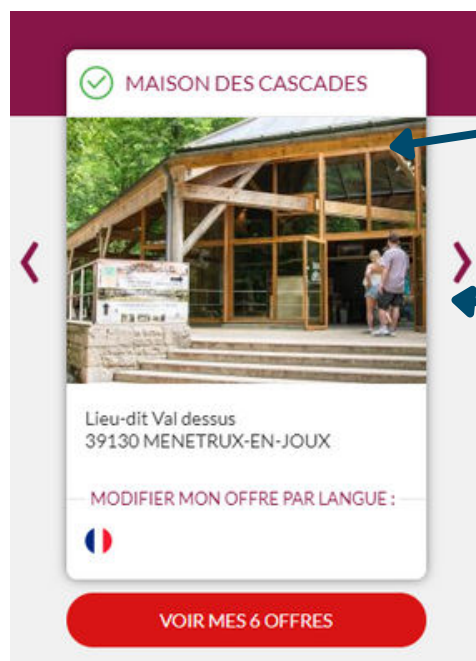


Renseigner votre identifiant et votre mot de passe.

L'identifiant est votre adresse e-mail et le mot de passe est personnel. Si toutefois vous ne vous en souvenez plus, il suffit d'en créer un nouveau.

Une fenêtre pop-up peut arriver si toutefois vous n'avez pas signé vos Conditions Générales d'Utilisation (CGU).

Une offre dont les CGU ne sont pas signées, ne sera jamais publiée sur les différents sites Internet. Aussi nous vous conseillons vivement de bien les signer.



Cliquer sur votre offre pour la modifier.

Si vous avez plusieurs offres, vous pouvez les faire défiler avec les flèches et il sera bien entendu nécessaire de les modifier une par une.

# MODIFICATION DES INFORMATIONS

Voici comment se présente une “fiche” Décibelles Data.

N° et nom de de l'offre      Les onglets      Pour revenir en arrière      Pour enregistrer

PCUBFC039319000473 : MAISON DES CASCADDES    Diffusion de l'offre : 13

MON SITE - LIEU DE VISITE

CARACTERISTIQUES

COORDONNEES ET ACCUEIL

INFOS COMPLEMENTAIRES

INFOS COMMERCIALES

PHOTOS / BROCHURES / MEDIAS

INFOS ADMINISTRATIVES

LABELS ET CLASSEMENTS

POUBELLE

**Type d'équipement principal** ⓘ

Type d'équipement principal  
Centre d'interprétation

Thèmes du centre d'interprétation

<input type="checkbox"/> Arts et traditions populaires	<input type="checkbox"/> Eco Musée	<input checked="" type="checkbox"/> Environnement et nature
<input type="checkbox"/> Industrie	<input type="checkbox"/> Maison d'artisanat	<input type="checkbox"/> Maison d'artiste
<input type="checkbox"/> Maison de peintre	<input type="checkbox"/> Maison d'écrivain	<input type="checkbox"/> Métier
<input type="checkbox"/> Nouvelles technologies et images	<input type="checkbox"/> Sport	<input type="checkbox"/> Parc à Thème

**Type équipement complémentaire** ⓘ

Type équipement complémentaire

<input type="checkbox"/> Centre d'interprétation	<input checked="" type="checkbox"/> Musée	<input type="checkbox"/> Parc et jardin
<input type="checkbox"/> Site archéologique	<input type="checkbox"/> Site culturel	<input type="checkbox"/> Patrimoine industriel

Afin de bien remplir et renseigner sa fiche, il est nécessaire de le faire onglet par onglet. Il n'est pas nécessaire de tout remplir. Nous vous présentons ici, les essentiels.

Remplir une fiche Décibelles Data peut être un peu long, vous pouvez bien entendu le faire en plusieurs fois.

Attention, nous vous invitons à bien enregistrer à chaque étape afin de pouvoir reprendre ultérieurement où vous vous étiez arrêté.

## ONGLET - MON ARTISANAT / MA SPÉCIALITÉ

Dans cet onglet, vous précisez le type d'artisanat pour les artisans et le type de produit alimentaire, le statut et le nom du produit pour les producteurs.

C'est ici aussi qu'on renseigne l'adresse. Attention à bien mettre l'adresse du lieu où les visiteurs peuvent vous rencontrer et non votre adresse personnelle si toutefois celle-ci est différente ou bien si vous avez plusieurs lieux de production.

Vous avez également la possibilité de bouger le point Google Map afin de préciser au mieux le lieu exact en activant la modification manuelle.

The image shows a Google Maps interface. On the left is a map of a region in France with a red location pin. On the right is a sidebar with the following elements:

- Modification manuelle** (circled in red):
  - Oui
  - Non
  - Non renseigné
- Longitude:  (with a clear 'x' icon)
- Latitude:  (with a clear 'x' icon)
- Date:  (with a calendar icon)

Nous vous invitons également à préciser l'accès et la localisation afin d'aider au mieux le visiteur.

### Accès i

Point d'accès\*

Nom

Distance

Route (nationale/départ.)

D 90 belvédère



AJOUTER

### Localisation i

Type de localisation

Nom

Distance

En forêt

A la campagne

Nous passons au descriptif qui est une des partie les plus importante pour aider le visiteur potentiel dans son choix.

Il y a 3 cases et il est indispensable de bien remplir les 3 car chaque descriptif a son utilité.

Le descriptif 500 caractères et le descriptif court peuvent servir à l'édition de brochures.

La description commerciale est celle qui sera présente sur notre site web. Il est important de soigner la présentation. Pensez à sauter des lignes afin de permettre une meilleure lecture et donner envie au visiteur potentiel de poursuivre sa lecture.

Si vous faites des visites et/ou des ateliers ajouter les informations dans la description. Si vous n'avez pas encore le détail des dates, sachez que vous pouvez modifier cette fiche à tout moment.

Si vous faites des salons, ajouter les dates comme cela nous à l'OT et les visiteurs sauront que vous êtes absent sur ces périodes.

### Description activité / équipement i

Description 500 caractères

Le Roclin des Bois, situé à Fontenu dans le Jura sur 2 hectares de forêt, est un sentier ludique parsemé de jeux en bois, de rires et de partages. Sur le parcours, vous devrez faire preuve d'agilité, d'équilibre et de réflexion !

Découvrez ou redécouvrez les jeux de votre enfance : Morpion, Mikado, Bowling, Puissance 4 géant et bien d'autres !

C'est un site naturel préservé, où les jeux sont fait en partie avec les éléments de la forêt et des éléments naturels.

Description activité / équipement

Le Roclin des Bois, situé à Fontenu dans le Jura sur 2 hectares de forêt, est un sentier ludique parsemé de jeux en bois, de rires et de partages. Sur le parcours, vous devrez faire preuve d'agilité, d'équilibre et de réflexion !

Découvrez ou redécouvrez les jeux de votre enfance : Morpion, Mikado, Bowling, Puissance 4 géant et bien d'autres !

C'est un site naturel préservé, où les jeux sont fait en partie avec les éléments de la forêt et des éléments naturels.

Plus d'une trentaine de jeux à partager entre amis, famille, enfants, adultes.

Prévoir 2 heures pour la visite du parc. Nous vous conseillons de venir avec des chaussures fermées. Pour les tout-petits, le porte bébé est à privilégier.

Possibilité de fermeture du parc en cas de mauvais temps. Informations mises à jour sur notre page Facebook.

Aire de pique-nique sur place.

Description court

Au cœur du Pays des Lacs, dans le Jura, sur 2 hectares de forêt, partez à la découverte en famille d'une trentaine de jeux en bois !

Matériel et équipement fournis

Oui  Non  Non renseigné

## ONGLET - CARACTERISTIQUES

Pour les artisans, c'est ici que vous pouvez cocher les équipements présents sur place notamment si vous disposez d'une boutique ainsi que les modalités de visites.

### Equipements i

Equipements

<input type="checkbox"/> Aire de pique-nique	<input type="checkbox"/> Parking	<input type="checkbox"/> Petite restauration
<input type="checkbox"/> Restaurant	<input type="checkbox"/> Salle de projection	<input type="checkbox"/> Salle de réunion équipée
<input type="checkbox"/> Toilettes		

### Services i

Services

<input type="checkbox"/> Borne recharge véhicules électriques	<input checked="" type="checkbox"/> Boutique	<input type="checkbox"/> Click and Collect
<input type="checkbox"/> Traiteur	<input checked="" type="checkbox"/> WIFI	<input checked="" type="checkbox"/> Prestation proposée à distance

### Activités i

Activités sur place

<input checked="" type="checkbox"/> Animation thématique spécifique	<input type="checkbox"/> Atelier pour adultes	<input type="checkbox"/> Atelier pour enfants
<input checked="" type="checkbox"/> Boutique	<input type="checkbox"/> Colloques	<input type="checkbox"/> Conférences
<input type="checkbox"/> Dégustation	<input type="checkbox"/> Expositions temporaires	

Pour les producteurs, vous pouvez cocher les modalités de visites.

### Visites individuelles i

Visites libres en permanence

Oui  Non  Non renseigné

Visites guidées en permanence

Oui  Non  Non renseigné

Visites libres sur rendez-vous

Oui  Non  Non renseigné

Visites guidées sur rendez-vous

Oui  Non  Non renseigné

Parcours adapté aux enfants

Visite gratuite

Oui  Non  Non renseigné

Visite payante

Oui  Non  Non renseigné

Durée de la visite en minutes:

Nombre de produits dégustés:

### Langue de visite i

Langue de visite

Français  Allemand  Anglais

## ONGLET - COORDONNEES ET ACCUEIL

C'est ici que vous inscrivez vos périodes d'ouverture. Nombreuses activités étant saisonnière, nous vous demandons de noter les dates d'ouverture (et non les dates de fermetures).

Si vous êtes ouvert toutes l'année simplement écrire "ouvert toute l'année"

Dans nos bureaux d'accueil, nous nous servons au quotidien de ces informations pour renseigner les visiteurs.

**Nous vous demandons donc, de systématiquement mettre à jour cette information.**

Ouverture / fermeture en texte libre ⓘ Masquer tous les champs

Ouverture / fermeture en texte libre \* Année de validité \*

↑ Ouvert d'avril à septembre

Dans cet onglet, il faut bien noter vos coordonnées.

Moyens de communication information / réservation ⓘ Déplier tous les champs

Type d'accès Télécom	Coordonnées Télécom
↓ ↑ Téléphone fixe	03 84 25 77 36
↓ ↑ Mèl	maisondescascades@terredemeraudetourisme.fr
↓ ↑ Site web (URL)	http://www.cascades-du-herisson.fr
↓ ↑ Facebook	https://www.facebook.com/LesCascadesDuHerisson/
↓ ↑ Instagram	https://www.instagram.com/lescascadesduherisson/

Toujours inscrire les coordonnées dans cet ordre :

- téléphone
- mail
- url site web si vous en avez un
- vos réseaux sociaux si vous en avez

Les liens vers votre site Internet ou vos réseaux sociaux sont très importants car ils permettent aux visiteurs d'obtenir encore plus d'informations vous concernant et il est indispensable de les renseigner surtout si vous faites de la vente en ligne ou si vous faites parti d'un collectif d'artisans ou producteurs.

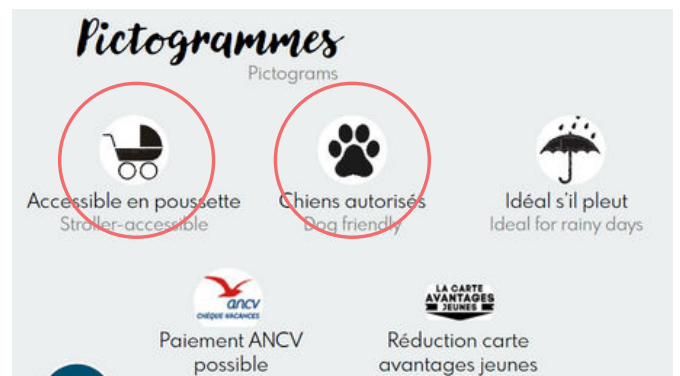
## ONGLET - INFOS COMPLEMENTAIRES

Dans cet onglet vous pouvez ajouter des informations encore plus détaillées, comme le type de public que vous pouvez accueillir, si vous accueillez des groupes et à partir de combien de personnes vous appliquez un tarif groupe, ....

Pour nos éditions touristiques et afin de renseigner au mieux nos visiteurs, nous avons besoin de savoir si vous acceptez ou non les animaux et si votre activité/lieu de visite est accessible ou non avec une poussette.

Ces informations sont ajoutées sous forme de pictogrammes dans nos éditions papiers.

Il faut donc systématiquement renseigner ces deux informations en cochant simplement oui ou non.



### Animaux acceptés i

Animaux acceptés

Oui  Non  Non renseigné

### Accueil d'enfants i

Age des enfants

3 à 5 ans  6 à 11 ans  Premier âge

Accès poussette

Oui  Non  Non renseigné

Important : Si vous laissez la case "non renseigné" cochée, cela sera considéré comme "non" de la part du système informatique.



## ONGLET - INFOS COMMERCIALES





L'onglet infos commerciales sert à renseigner vos tarifs de visite et non le tarif des produits car cela serait trop compliqué. Il est tout à fait possible d'en ajouter plusieurs.

Exemple tarif adulte et tarif enfant.

Vous pouvez aussi ajouter des "compléments" comme ci dessous. le tarif enfant est de 7€ mais gratuit jusqu'à 4 ans.

Si la visite est en "participation libre", l'ajouter dans cette case.

Tarifs   Déplier tous les champs

Intitulé tarifs	Minimum Euro 2023	Maximum Euro 2023	Complément tarif
  Tarif de base	7	7	
  Tarif enfant	7	7	gratuit jusqu'à 4 ans

Il est essentiel d'ajouter aussi les moyens de paiements acceptés. Cela peut décider ou non un visiteur à venir chez vous, surtout si vous acceptez les chèques vacances par exemple.

A savoir que nous ne nous adressons pas seulement aux visiteurs de passage mais également aux habitants de notre territoire, aussi il est indispensable de préciser si vous acceptez ou non la carte avantages jeunes.

### Mode de paiement

Mode de paiement

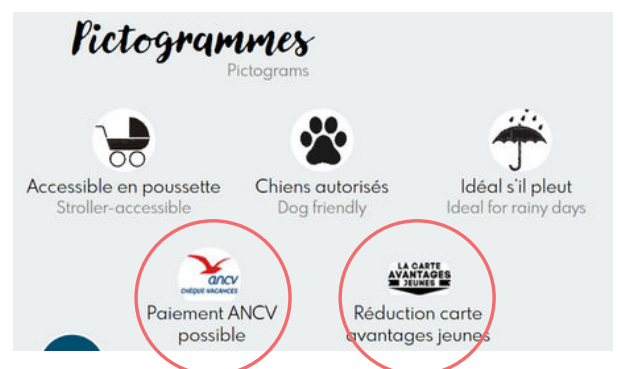
- |  |  |   |
|--|--|---|
| <input type="checkbox"/> Access                      | <input type="checkbox"/> American Express                        | <input type="checkbox"/> Bons CAF                             |
| <input type="checkbox"/> Camping Chèque              | <input checked="" type="checkbox"/> Carte bleue                  | <input type="checkbox"/> Carte JCB                            |
| <input type="checkbox"/> Cartes de paiement          | <input checked="" type="checkbox"/> Chèques bancaires et postaux | <input type="checkbox"/> Chèques de voyage                    |
| <input checked="" type="checkbox"/> Chèques Vacances | <input type="checkbox"/> Devises                                 | <input type="checkbox"/> Diners Club                          |
| <input checked="" type="checkbox"/> Espèces          | <input type="checkbox"/> Eurocard - Mastercard                   | <input type="checkbox"/> Eurocheques                          |
| <input type="checkbox"/> Mandats administratifs      | <input type="checkbox"/> Mandats internationaux                  | <input type="checkbox"/> Mandats postaux                      |
| <input type="checkbox"/> Moneo                       | <input type="checkbox"/> Monnaie locale - La Cagnole             | <input type="checkbox"/> Monnaie locale - La Chouette         |
| <input type="checkbox"/> Monnaie locale - La Pive    | <input type="checkbox"/> Paypal                                  | <input type="checkbox"/> Titres repas (tickets restaurant...) |
| <input type="checkbox"/> VACAF                       | <input checked="" type="checkbox"/> Virements                    | <input type="checkbox"/> Visa                                 |
| <input type="checkbox"/> WestCard                    |  |   |

### Cartes avantages et réductions

Cartes avantages et réductions

- |  |  |                                       |
|--|--|---------------------------------------|
| <input checked="" type="checkbox"/> Carte Avantages Jeunes | <input type="checkbox"/> Carte Performance | <input type="checkbox"/> Pass culture |
| <input type="checkbox"/> Carte culture étudiante           | <input type="checkbox"/> CampingCard ASCI  |                                       |

Ces informations sont également ajoutées sous forme de pictogrammes dans nos éditions papier.





## ONGLET - PHOTOS / BROCHURES / MEDIAS

La photo est obligatoire pour que votre activité remonte sur de nombreux sites. Vous avez la possibilité d'en déposer plusieurs en cliquant sur le petit plus.

Attention cependant, à la qualité des images. Privilégiez des images en haute définition.

Placez en première position votre photo préférée ou celle la plus adaptée à votre activité. Privilégiez une photo d'un produit fini plutôt qu'une photo en cours de production pour plus de compréhension.

Les photos sont très consultées par les visiteurs, cela les aide à faire leurs choix, aussi nous vous conseillons vivement d'en mettre plusieurs et d'illustrer au mieux votre activité.

Le copyright (auteur de la photo) est obligatoire. Attention, pour des raisons de droits, vous ne pouvez pas mettre de photo ne vous appartenant pas ! Sauf si vous disposez d'un document attestant de votre droit d'utilisation de l'image.

**Photos** ⓘ ⌵ Déplier tous les champs

---

Photo A quelle saison a été prise la photo ?

⌵  


✕

Titre  
**20211215\_083812**

Copyright  
**OT Terre d'Emeraude**

+  
**AJOUTER**


Vous avez aussi la possibilité d'ajouter des documents.

Si vous avez un flyer ou même une brochure de présentation au format pdf, nous vous conseillons de l'ajouter.

**Documents / Fichiers** ⓘ ⌵ Déplier tous les champs

---

Document / fichier

⌵  


✕

Titre  
**flyers**

Copyright  
**©roclin des bois**

## ONGLET - INFOS ADMINISTRATIVES

Cet onglet nous sert à communiquer avec vous. Les informations présentes ici ne sont pas diffusées aux visiteurs.

Aussi si vous souhaitez ajouter ici un numéro de téléphone ou une adresse mail personnelle (différente de celle de l'activité) vous le pouvez.

Qui contacter ? (informations non diffusées)   Déplier tous les champs

Plus bas, nous vous invitons à renseigner les infos légales.

## ONGLET - LABELS ET CLASSEMENT

Cet onglet ne peut pas être modifié par vous même car personne ne peut s'auto-appliquer un classement ou un label.

Cet onglet est donc réservé à Jura Tourisme qui va cocher ou non le label ou le classement concerné dès qu'ils en sont informés.

***Bravo !!! Vous avez maintenant terminé et nous vous en remercions !***

***N'oubliez pas de cliquer sur enregistrer !***



Ce n'est pas tout à fait terminé..... ;-)

Nous vous invitons à vous connecter régulièrement sur votre espace afin de modifier les photos selon la saison, mettre à jour les jours/heures d'ouverture, étoffer un peu votre description commerciale, .....

Cette page doit "vivre".

Lorsque vous faite une modification, nous recevons une alerte et devons vérifier et valider ce que vous avez fait. Aussi il faut entre 24h et 48h avant que vos modifications soient actives sur notre site web.