





En solo, en famille ou entre amis, partez à la découverte d'Orgelet. Laissez-vous guider par cette balade qui associe nature et patrimoine. Orgelet, commune de 1600 habitants au pied du Mont Orgier était autrefois une cité médiévale. Grâce à son patrimoine remarquable, la ville a obtenu le label de petite cité de caractère de Bourgogne-Franche-Comté.

NB : parcours avec un peu de dénivelé, il est préférable de vous chauffer correctement pour le réaliser.

## 1 Église Notre-Dame

Construite entre le 13<sup>e</sup> et le 17<sup>e</sup> siècle, cette église se caractérise par son architecture particulière. À l'intérieur de la nef, des tribunes sont séparées par de larges balustrades. Sur votre droite, derrière vous, le sol est dallé par un carrelage médiéval datant du 13<sup>e</sup> siècle retrouvé dans les ruines du château d'Orgelet. Vous pouvez y apercevoir le lion de Bourgogne, symbole de la Franche-Comté. L'église est également dotée de l'orgue le plus vieux de Franche-Comté. Datant de 1627, il compose essentiellement des musiques de la Renaissance.

Suivez ensuite la rue des prêtres, où résidaient autrefois les prêtres officiant à l'église Notre Dame.



Que pouvez-vous remarquer au sol à l'entrée de l'église ?

Réponse : Un cœur en pavé sur un collier d'accueillir ses visiteurs !  
Orgelet soit

## 2 Le Porche

Au 13<sup>e</sup> siècle, Orgelet était une ville fortifiée. Ce porche était ainsi l'une des 4 entrées du bourg. On devine sous cette arche une herse qui interdisait l'entrée aux intrus.

Vous vous trouvez Place du Bourg Merlia où des tanneurs travaillaient le cuir.



## 3 La Grenette

Construite en 1833, elle fut utilisée comme Halle aux grains. Aujourd'hui La Grenette est devenue une salle des fêtes.

Au 17<sup>e</sup> siècle, sur cette place, se trouvait une mare. Les bêtes venaient s'y abreuver les jours de foire. À l'époque, la région était essentiellement agricole. La prairie d'Orgelet s'étend pour développer l'élevage de vaches bovines et laitières.



Comment s'appelle la race de vache typique de Franche-Comté qui produit le lait servant à la fabrication du comté ?

Réponse : l'Aubrac.



## 4 La stèle de Cadet Roussel

Au n°19 de la Rue de la République se trouve la maison natale de Cadet Roussel. Issu d'une famille modeste, il a su se faire apprécier dans la société par son mérite, et malgré quelques excentricités qui lui ont valu la comptine célèbre que vous connaissez certainement.



Comment les habitants ont-ils surnommé Cadet Roussel ?

Réponse : "l'Front d'Orgelet".



## 5 Chemin de la potière

Cette montée assez raide est située rue de la Tisserie, où, comme son nom l'indique, d'anciens tisserands travaillaient la laine puis les fils de chanvre.



## 7 Rue de la Glacière

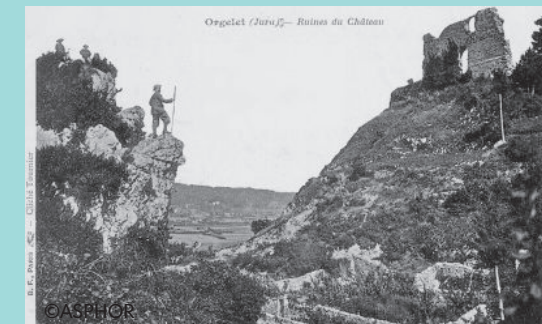
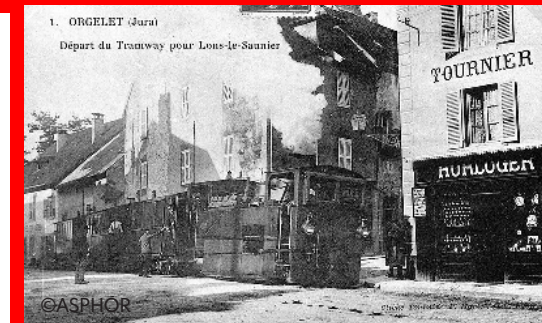
Dans cette rue, au 18<sup>e</sup> siècle, une Glacière a été creusée. Elle servait, à l'époque, à entreposer la glace issue des étangs.

## 8 La place au vin

Récemment réhabilitée, cette place spacieuse était autrefois la place du marché. Il s'y vendait les vins des producteurs des Côtes du Jura. Le commerce de vins était d'ailleurs l'une des principales sources de revenus de la ville.

Par ailleurs, la rue Cadet Roussel en face de vous, était auparavant empruntée par la ligne de chemin de fer vicinale (CFV), réseau des tramways à vapeur, reliant Lons-le-Saunier à Saint-Claude et passant par Orgelet inaugurée en 1898.

Rencontrant nombre de difficultés techniques avec ses locomotives, traversant 2 Guerres Mondiales et une crise économique majeure, elle a définitivement cessé d'être utilisée en 1950.



CONTINUEZ VOTRE DÉCOUVERTE...

... D'ORGELET

Au fil du sentier sylvicole du Mont Orgier, au cours d'une boucle ombragée de 3,6 km, vous pourrez observer une grande variété d'essences d'arbres et d'espèces végétales dont notamment le Pin Président, un pin sylvestre de plus de 40 m de hauteur !

... DE TERRE D'ÉMERAUDE

Si vous avez apprécié ce parcours, procurez-vous les circuits des communes d'Arinthod, de Moirans-en-Montagne et de Clairvaux-les-Lacs.

